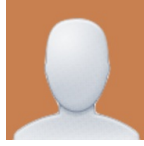


تقرير الإفصاح المالي  
التقرير الربعي الرابع  
جمعية البر الخيرية بسحر ال عاصم

اعداد و اشراف

خالد الرويس مستشارون ومحاسبون قانونيون



سعادة وكيل وزارة الموارد البشرية و التنمية الاجتماعية حفظه الله

السلام عليكم ورحمة الله وبركاته

يسرنا أن نرفق لسعادتكم التقرير الربعي الرابع من عام 2020 لجمعية جمعية البر الخيرية بسحر ال عاصم

والتي تمت زيارتهم و ذلك في مقر الجمعية الكائن في المدينة .

و تقبلوا فائق التقدير و الإحترام.

خالد الرويس مستشارون ومحاسبون قانونيون

09/09/2022

الساعة 11:01

الفهرس:

- 1- البيانات الأساسية للجمعية
- 2- السجلات و المستندات
- 3- الأصول
- 4- بيانات الإلتزامات و صافي الأصول
- 5- مصاريف الزكاة
- 6- تقرير التبرعات و الإيرادات
- 7- تقرير المصروفات (التصنيف الوظيفي للمصروفات)
- 8- تقرير أرصدة البرامج و الأنشطة (صافي الأصول المقيدة)
- 9- ملاحظات المراجع القانوني

1- البيانات الأساسية للجمعية

إسم الجمعية : جمعية البر الخيرية بسحر ال عاصم

صافي الاصول : 7503097

رقم التسجيل : 504

تاريخ التأسيس :

العنوان : , المملكة العربية السعودية

الهاتف :

الإيميل : [jamytalber@gmail.com](mailto:jamytalber@gmail.com)

جوال المسؤول المالي : 0564849190

الرمز البريدي :

2- السجلات و المستندات

| الملاحظات | نظام تخطيط الموارد | نموذج إكسل | منتظم | يدوي | البيان                         |
|-----------|--------------------|------------|-------|------|--------------------------------|
|           | لا                 | لا         | نعم   | لا   | دفتر اليومية                   |
|           | لا                 | لا         | نعم   | لا   | دفتر الاستاذ العام             |
|           | لا                 | لا         | نعم   | لا   | دفتر الجرد                     |
|           | لا                 | لا         | نعم   | لا   | سجل الاصول الثابتة             |
|           | لا                 | لا         | نعم   | لا   | دفتر الصندوق                   |
|           | لا                 | لا         | نعم   | لا   | دفتر البنك                     |
|           | لا                 | لا         | نعم   | لا   | سجل العهدة                     |
|           | لا                 | لا         | نعم   | لا   | سجل العضوية                    |
|           | لا                 | لا         | نعم   | لا   | سجل اجتماعات مجلس الادارة      |
|           | لا                 | لا         | نعم   | لا   | سجل التبرعات العينية ( خيرية ) |
|           | لا                 | لا         | نعم   | لا   | سجل التبرعات النقدية ( خيرية ) |
|           | لا                 | لا         | نعم   | لا   | سند القبض ( نقدي )             |
|           | لا                 | لا         | نعم   | لا   | سند استلام ( عيني )            |
|           | لا                 | لا         | نعم   | لا   | سند الصرف                      |
|           | لا                 | لا         | نعم   | لا   | سند قيد يومية                  |
|           | لا                 | لا         | نعم   | لا   | كرت الصنف                      |
|           | لا                 | لا         | نعم   | لا   | اذن صرف عيني ( اخراج )         |
|           | لا                 | لا         | نعم   | لا   | اذن استلام عيني ( ادخال )      |

3- الأصول

| المبلغ      | الأصول                                  | ٦         |
|-------------|---|-----------|
|             | <b>الأصول المتداولة</b>                 | <b>11</b> |
| 4,761,147.0 | النقدية وما في حكمها                    | 111       |
|             | <b>الأصول غير المتداولة</b>             | <b>12</b> |
| 95,172.0    | الأصول الثابتة                          | 121       |
| 19,750.0    | الأصول غير الملموسة                     | 122       |
|             | <b>أصول الأوقاف</b>                     | <b>13</b> |
| 2,649,698.0 | الأراضي المطورة - تحسينات اراضي - أوقاف | 13401003  |

4- بيانات الإلتزامات و صافي الأصول

| المبلغ      | الإلتزامات و صافي الأصول |       | ٦  |
|-------------|--------------------------|-------|----|
|             | الالتزامات المتداولة     |       | 21 |
|             | الالتزامات غير المتداولة |       | 22 |
| 22,670.0    | مخصص مكآفات نهاية الخدمة | 22401 |    |
|             | صافي الأصول              |       | 23 |
| 3,097,896.0 | صافي الأصول غير المقيدة  | 23101 |    |
| 1,905,149.0 | صافي الأصول المقيدة      | 23102 |    |
| 2,500,052.0 | صافي أصول الأوقاف        | 23103 |    |

5- مصاريف الزكاة

| المبلغ | البيان                      |
|--------|-----------------------------|
| 0.0    | رصيد الزكاة أول الفترة      |
| 0.0    | الزكوات المحصلة خلال الفترة |
| 0.0    | رصيد بند الزكاة خلال الفترة |
|        | مصرفات الزكاة               |
| 0      | إجمالي المنصرف              |
| 0.0    | رصيد الزكاة آخر الفترة      |



6- تقرير التبرعات و الإيرادات

| البيان  | التبرعات           | الإيرادات  | الإجمالي           |
|---|--------------------|------------|--------------------|
| [31102] تبرعات وهبات مقيدة - نقدية            | 162,448.0          | 0          | 162,448.0          |
| [31101] زكاة                                  | 123,729.0          | 0          | 123,729.0          |
| [31105] تبرعات وهبات مقيدة - المنح الحكومي    | 70,683.0           | 0          | 70,683.0           |
| <b>[311] إيرادات وتبرعات مقيدة</b>            | <b>356,860.0</b>   | <b>0.0</b> | <b>356,860.0</b>   |
| [31201] تبرعات وهبات غير مقيدة - نقدية        | 1,005,613.0        | 0          | 1,005,613.0        |
| [31205001] الاشتراكات                         | 5,000.0            | 0          | 5,000.0            |
| [31202] تبرعات وهبات غير مقيدة - عينية        | 97,253.0           | 0          | 97,253.0           |
| [31205] إيرادات غير مقيدة                     | 19,750.0           | 0          | 19,750.0           |
| <b>[312] إيرادات وتبرعات غير مقيدة</b>        | <b>1,127,616.0</b> | <b>0.0</b> | <b>1,127,616.0</b> |
| [31301] تبرعات نقدية لبناء أو شراء أوقاف      | 1,300.0            | 0          | 1,300.0            |
| <b>[313] إيرادات وتبرعات اوقاف</b>            | <b>1,300.0</b>     | <b>0.0</b> | <b>1,300.0</b>     |
| <b>[314] إيرادات التحويلات وإعادة التصنيف</b> | <b>0.0</b>         | <b>0.0</b> | <b>0.0</b>         |

7- تقرير المصروفات (التصنيف الوظيفي للمصروفات)

| رقم الحساب | الحساب                         | المبلغ    | المصاريف الإدارية و مصاريف الحكومة | مصاريف البرامج و الأنشطة | المصاريف الإدارية المحملة على النشاط | مصاريف الأوقاف | مصاريف مراكز جمع الأموال |
|------------|--------------------------------|-----------|------------------------------------|--------------------------|--------------------------------------|----------------|--------------------------|
| 41         | المصاريف العمومية والإدارية    | 268,733.0 | 268,733.0                          | 0.0                      | 0.0                                  | 0.0            | 0.0                      |
| 411        | تكاليف العاملين / الموظفين     | 268,733.0 | 268,733.0                          | 0.0                      | 0.0                                  | 0.0            | 0.0                      |
| 42         | مصاريف البرامج و الأنشطة       | 44,561.0  | 0.0                                | 44,561.0                 | 0.0                                  | 0.0            | 0.0                      |
| 422        | مصاريف برامج و أنشطة غير مقيدة | 44,561.0  | 0.0                                | 44,561.0                 | 0.0                                  | 0.0            | 0.0                      |
| 43         | مصاريف وتوزيعات عوائد الأوقاف  | 0.0       | 0.0                                | 0.0                      | 0.0                                  | 0.0            | 0.0                      |

8- تقرير أرصدة البرامج و الأنشطة (صافي الأصول المقيدة)

مصاريف أرصدة البرامج و الأنشطة

| المبلغ   | الحساب                           |
|----------|----------------------------------|
| 268733.0 | [41] المصاريف العمومية والإدارية |
| 44561.0  | [42] مصاريف البرامج و الأنشطة    |

إيرادات أرصدة البرامج و الأنشطة

| المبلغ    | الحساب                       |
|-----------|------------------------------|
| 7525767.0 | [1] الأصول                   |
| 7525767.0 | [2] الالتزامات و صافي الأصول |
| 1485776.0 | [3] التبرعات والإيرادات      |

9- ملاحظات المراجع القانوني

| نص الملاحظة | نوع الملاحظة | هل سبق تكرار الملاحظة ؟ | التوصيات |
|-------------|--------------|-------------------------|----------|
|-------------|--------------|-------------------------|----------|

03/03/2022  
الساعة 11:01

\*\*\* نهاية التقرير \*\*\*