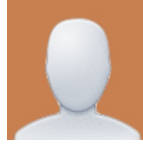


تقرير الأفصاح المالي
التقرير الربعي الثاني
جمعية البر الخيرية بسحر ال عاصم

اعداد و اشراف

خالد الرويس مستشارون ومحاسبون قانونيون



سعادة وكيل وزارة الموارد البشرية و التنمية الاجتماعية حفظه الله

السلام عليكم ورحمة الله وبركاته

يسرنا أن نرفق لسعادتكم التقرير الربعي الثاني من عام 2021 لجمعية جمعية البر الخيرية بسحر ال عاصم

والتي تمت زيارتهم و ذلك في مقر الجمعية الكائن في المدينة .

و تقبلوا فائق التقدير و الإحترام.

خالد الرويس مستشارون ومحاسبون قانونيون

06/03/2022

الساعة 07:24

الفهرس:

- 1- البيانات الأساسية للجمعية
- 2- السجلات و المستندات
- 3- الأصول
- 4- بيانات الإلتزامات و صافي الأصول
- 5- مصاريف الزكاة
- 6- تقرير التبرعات و الإيرادات
- 7- تقرير المصروفات (التصنيف الوظيفي للمصروفات)
- 8- تقرير أرصدة البرامج و الأنشطة (صافي الأصول المقيدة)
- 9- ملاحظات المراجع القانوني

1- البيانات الأساسية للجمعية

إسم الجمعية : جمعية البر الخيرية بسحر ال عاصم

صافي الاصول : 7579096

رقم التسجيل : 504

تاريخ التأسيس :

العنوان : , المملكة العربية السعودية

الهاتف :

الإيميل : jamytalber@gmail.com

جوال المسؤول المالي : 0564849190

الرمز البريدي :

2- السجلات و المستندات

الملاحظات	نظام تخطيط الموارد	نموذج إكسل	منتظم	يدوي	البيان
	لا	لا	نعم	لا	دفتر اليومية
	لا	لا	نعم	لا	دفتر الاستاذ العام
	لا	لا	نعم	لا	دفتر الجرد
	لا	لا	نعم	لا	سجل الاصول الثابتة
	لا	لا	نعم	لا	دفتر الصندوق
	لا	لا	نعم	لا	دفتر البنك
	لا	لا	نعم	لا	سجل العهدة
	لا	لا	نعم	لا	سجل العضوية
	لا	لا	نعم	لا	سجل اجتماعات مجلس الادارة
	لا	لا	نعم	لا	سجل التبرعات العينية (خيرية)
	لا	لا	نعم	لا	سجل التبرعات النقدية (خيرية)
	لا	لا	نعم	لا	سند القبض (نقدي)
	لا	لا	نعم	لا	سند استلام (عيني)
	لا	لا	نعم	لا	سند الصرف
	لا	لا	نعم	لا	سند قيد يومية
	لا	لا	نعم	لا	كرت الصنف
	لا	لا	نعم	لا	اذن صرف عيني (اخراج)
	لا	لا	نعم	لا	اذن استلام عيني (ادخال)

3- الأصول

المبلغ	الأصول	٦
	الأصول المتداولة	11
4,701,480.19	نقدية وودائع في البنوك	11101
17,400.0	المخزون	117
	الأصول غير المتداولة	12
906,999.0	الأصول الثابتة	121
20,000.0	الأصول غير الملموسة	122
	أصول الأوقاف	13
3,011,410.0	الأصول الثابتة الوقفية	134

4- بيانات الإلتزامات و صافي الأصول

المبلغ	الإلتزامات و صافي الأصول	٦
	الالتزامات المتداولة	21
	الالتزامات غير المتداولة	22
22,670.0	مخصص مكآفات نهاية الخدمة	22401
811,827.0	مجمع الإهلاك للأصول الثابتة	22501
250.0	مجمع استنفاذ - الأصول غير الملموسة	22502
361,713.0	مجمع الإهلاك للأصول الثابتة الوقفية	22701
	صافي الأصول	23
3,097,896.0	صافي الأصول غير المقيدة	23101
1,941,328.0	صافي الأصول المقيدة	23102
2,533,872.0	صافي أصول الأوقاف	23103

5- مصاريف الزكاة

المبلغ	البيان
158,631.0	رصيد الزكاة أول الفترة
77,343.16	الزكوات المحصلة خلال الفترة
235,974.16	رصيد بند الزكاة خلال الفترة
	مصرفات الزكاة
0	إجمالي المنصرف
235,974.16	رصيد الزكاة آخر الفترة

6- تقرير التبرعات و الإيرادات

البيان	التبرعات	الإيرادات	الإجمالي
[31101] زكاة	77,343.16	0	77,343.16
[31102] تبرعات وهبات مقيدة - نقدية	229,708.17	0	229,708.17
[31103] تبرعات وهبات مقيدة - عينية	49,500.0	0	49,500.0
[311] إيرادات وتبرعات مقيدة	356,551.33	0.0	356,551.33
[31201001] التبرع العام	431,358.88	0	431,358.88
[31205001] الاشتراكات	0	2,800.0	2,800.0
[31205007] إيرادات تأجير	0	4,000.0	4,000.0
[312] إيرادات وتبرعات غير مقيدة	431,358.88	6,800.0	438,158.88
[313] إيرادات وتبرعات اوقاف	0.0	0.0	0.0
[314] إيرادات التحويلات واعادة التصنيف	0.0	0.0	0.0

7- تقرير المصروفات (التصنيف الوظيفي للمصروفات)

رقم الحساب	الحساب	المبلغ	المصاريف الإدارية و مصاريف الحكومة	مصاريف البرامج و الأنشطة	المصاريف الإدارية المحملة على النشاط	مصاريف الأوقاف	مصاريف مراكز جمع الأموال
41	المصاريف العمومية والإدارية	170,352.39	128,554.39	0.0	0.0	0.0	41,798.0
411	تكاليف العاملين / الموظفين	150,847.3	109,049.3	0.0	0.0	0.0	41,798.0
412	التكاليف التشغيلية	19,505.09	19,505.09	0.0	0.0	0.0	0.0
42	مصاريف البرامج و الأنشطة	736,624.63	0.0	723,728.23	12,896.4	0.0	0.0
42102	مصاريف برامج و أنشطة نقدية مقيدة	723,728.23	0.0	723,728.23	0.0	0.0	0.0
423	مصاريف التشغيل المحملة على النشاط	12,896.4	0.0	0.0	12,896.4	0.0	0.0
43	مصاريف وتوزيعات عوائد الأوقاف	0.0	0.0	0.0	0.0	0.0	0.0

8- تقرير أرصدة البرامج و الأنشطة (صافي الأصول المقيدة)

مصاريف أرصدة البرامج و الأنشطة

المبلغ	الحساب
--------	--------

إيرادات أرصدة البرامج و الأنشطة

المبلغ	الحساب
--------	--------

9- ملاحظات المراجع القانوني

نص الملاحظة	نوع الملاحظة	هل سبق تكرار الملاحظة ؟	التوصيات
-------------	--------------	-------------------------	----------

06/03/2022
الساعة 07:24

*** نهاية التقرير ***